

المؤشرات الأسبوعية
الأسبوع الممتد من 21 إلى 27 مارس 2019

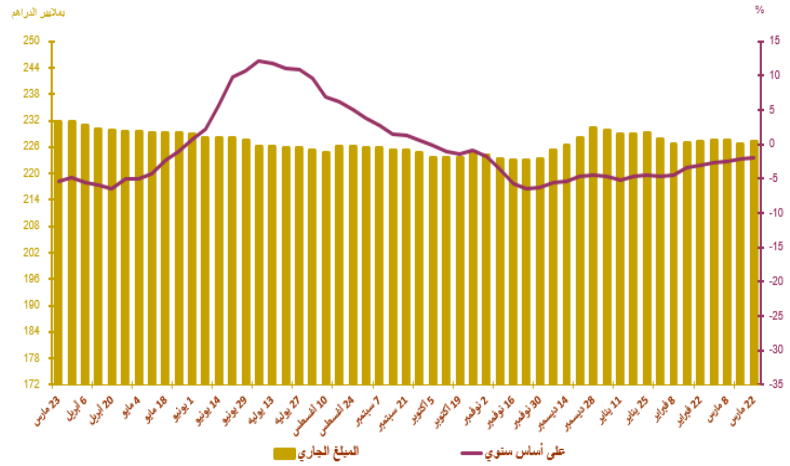
صافي الاحتياطيات الدولية

التطور بملايير الدراهم و بعدد أشهر الواردات من السلع والخدمات

Δ%					المبلغ الجاري في *
19/03/15	19/02/28	18/12/31	18/03/23	19/03/22	
0,2%	0,1%	-1,5%	-1,9%	227,3	صافي الاحتياطيات الدولية

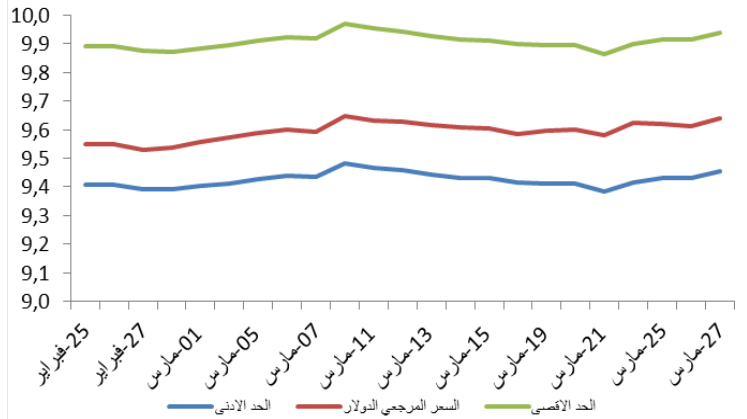
*بملايير الدراهم

يناير 2019	دجنبر 2018	نونبر 2018	يناير 2018	صافي الاحتياطيات الدولية
5 أشهر و 4 أيام	5 أشهر و 4 أيام	5 أشهر	5 أشهر و 20 يوم	صافي الاحتياطيات الدولية ممثلة بعدد أشهر واردات السلع والخدمات



أسعار الصرف

19/03/27	19/03/26	19/03/25	19/03/22	19/03/21	19/03/20	
						السعر المرجعي
10,8670	10,8850	10,8790	10,8810	10,9130	10,8980	الأورو
9,6406	9,6130	9,6214	9,6246	9,5788	9,5996	الدولار الأمريكي
						عملية المزايدة
						طبيعة العملية
		-	-	-	-	العملة
		-	-	-	-	المبلغ*
		-	-	-	-	السعر المتوسط (\$ / درهم)

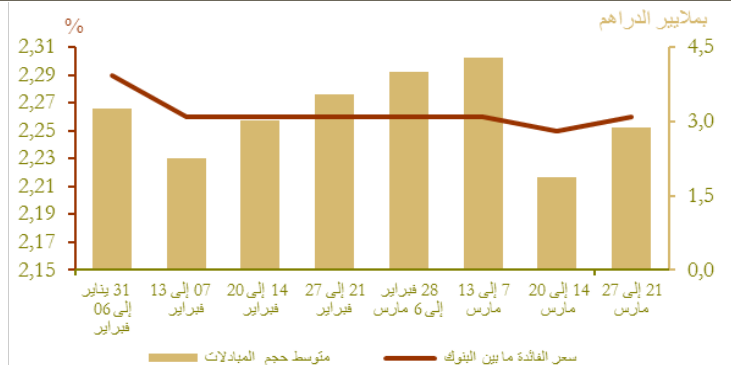


السوق القائمة ما بين البنوك

سعر الفائدة وحجم المبادلات

الأسبوع المبتدئ في 19/03/21 و المنتهي في 19/03/27	الأسبوع المبتدئ في 19/03/14 و المنتهي في 19/03/20	
2,26	2,25	سعر الفائدة ما بين البنوك
2 879,20	1 871,60	متوسط حجم المبادلات*

* بملايين الدراهم



السوق النقدية

تدخلات بنك المغرب*

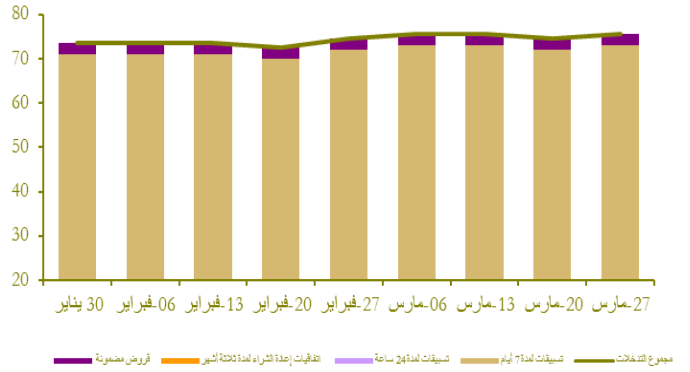
الأسبوع المنتهي في 19/03/21 و المنتهي في (*19/03/27)	الأسبوع المنتهي في 19/03/14 و المنتهي في (*19/03/20)	
74 500	74 500	تدخلات بنك المغرب
74 500	74 500	تسهيلات بمبادرة من بنك المغرب
73 000	72 000	- تسهيلات لمدة 7 أيام
-	-	- عمليات سحب السيولة لمدة 7 أيام
-	-	- عمليات السوق المفتوحة
-	-	- مبادلات الصرف
-	-	- اتفاقيات إعادة الشراء (3 أشهر)
2 500	2 500	قروض مضمونة -
-	-	تسهيلات بمبادرة من البنوك
-	-	- تسهيلات لمدة 24 ساعة
-	-	- تسهيلات الإيداع لمدة 24 ساعة

نتائج التسهيلات لمدة 7 أيام بناء على طلب العروض *19/03/27

75 000		المبلغ المكتتب
--------	--	----------------

* بملايين الدراهم

بملايين الدراهم



سوق الأذونات بالمزايدة

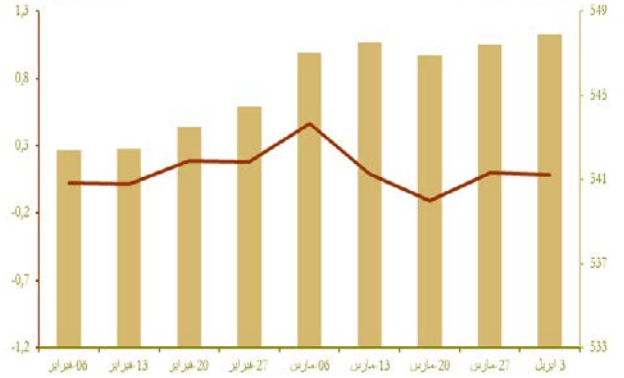
المبلغ الجاري لأذونات الخزينة

الأذونات بالمزايدة ليوم 26 مارس	التسديدات* من 28 مارس إلى 3 أبريل	الأجل	سعر الفائدة*	
			سعر الفائدة	الاكتتابيات
		13 أسبوعا		
		26 أسبوعا		
		52 أسبوعا		
		سنتان		
		5 سنوات		
3,10	500	10 سنوات		
		15 سنة		
		20 سنة		
		30 سنة		
	500	المجموع		

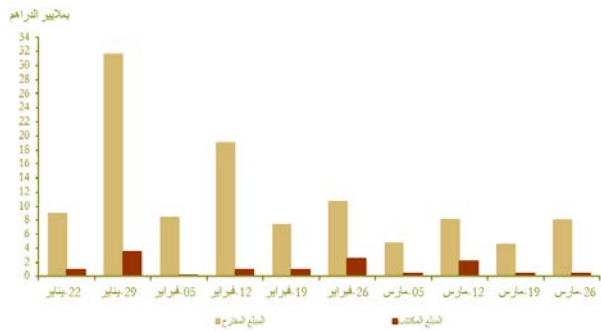
* بملايين الدراهم

التغيرات السعرية (%)

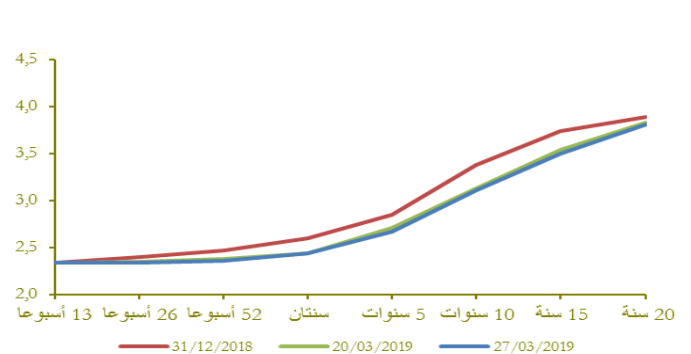
المبلغ الجاري بملايين الدراهم



نتائج عمليات المزايدة

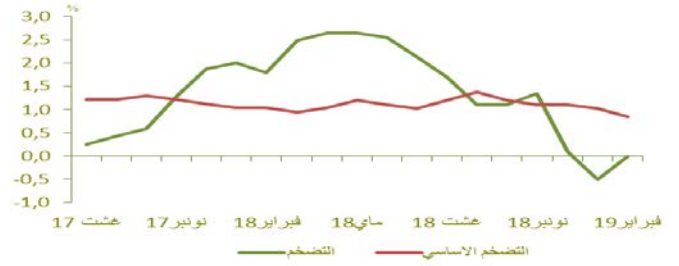


منحنى أسعار الفائدة في السوق الثانوية



التضخم

تطور التضخم على أساس سنوي (%)

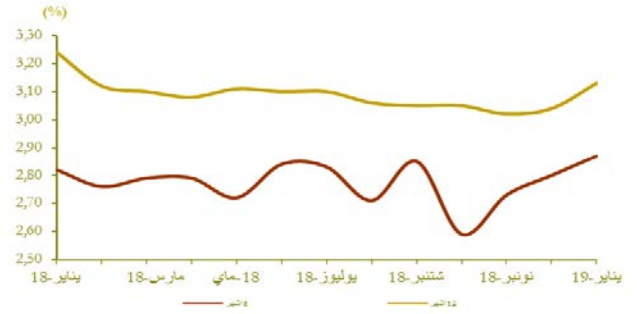


Δ (%)			
فبراير 19 / فبراير 18	يناير 19 / يناير 18	يناير 19 / فبراير 18	
0,0	-0,5	0,0	مؤشر أسعار الاستهلاك*
0,9	1,0	-0,1	مؤشر التضخم الأساسي**

المصدر: (*) المندوبية السامية للتخطيط
(**) بنك المغرب

أسعار الفائدة

أسعار الفائدة الدائنة



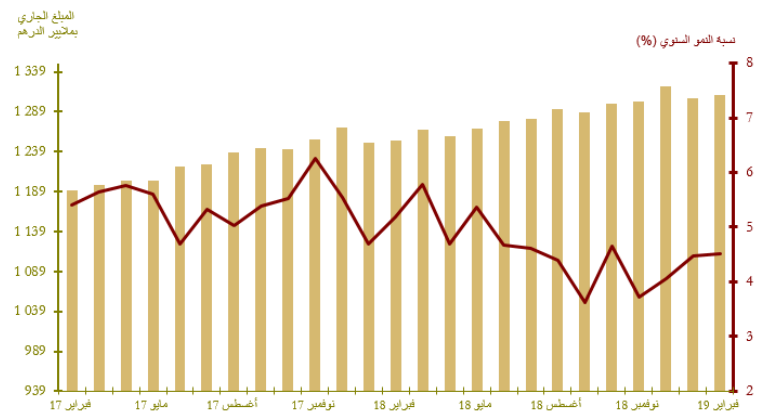
التضخم الأساسي	التضخم
1,94	1,88

أسعار الفائدة الدائنة (%)			
يناير 19	ديجنبر 18	18 ربيعون	
2,87	2,80	2,73	ودائع ستة أشهر
3,13	3,04	3,02	ودائع اثنا عشر شهرا
أسعار الفائدة المدينة (%)			
فصل 4- 18	فصل 3- 18	فصل 2- 18	
5,06	5,35	5,36	المجموع
5,68	5,79	6,09	قروض للأفراد
4,90	4,85	5,00	قروض الإسكان
6,45	6,32	6,57	قروض الاستهلاك
4,90	5,18	5,12	قروض الشركات
حسب الهدف الاقتصادي			
4,82	5,15	5,02	تسهيلات الخزينة
4,82	4,90	5,20	قروض التجهيز
6,14	5,85	5,98	قروض العقار
حسب حجم الشركة			
5,90	5,93	5,78	الشركات الصغيرة جدا والصغيرة والمتوسطة
4,57	4,67	4,72	الشركات كبيرة

المصدر: البيانات الواردة في البحث الفصلي الذي ينجزه بنك المغرب لدى النظام البيكي

مجمعات النقد والتوظيفات السائلة

تطور المجموع 3م



Δ (%)		المبلغ الجاري* في نهاية فبراير 2019	
فبراير 19 / فبراير 18	يناير 19 / يناير 18		
7,9	-0,0	234,5	العملة الائتمانية
3,8	0,2	604,8	العملة الكتابية
4,9	0,2	839,3	1م
3,5	0,2	160,4	التوظيفات تحت الطلب (م-2م)
4,7	0,2	999,7	2م
3,9	0,6	309,7	أصول نقدية أخرى (م-3م)
4,5	0,3	1 309,4	3م (الكتلة النقدية)
9,1	2,2	717,1	مجمع التوظيفات السائلة
-2,7	-0,5	227,1	صافي الاحتياطيات الدولية
-27,7	0,4	23,9	صافي الأصول الأجنبية لمؤسسات الإيداع الأخرى
14,2	-1,8	199,5	الديون الصافية على الحكومة المركزية
4,7	0,9	1 024,1	القروض المقدمة للاقتصاد

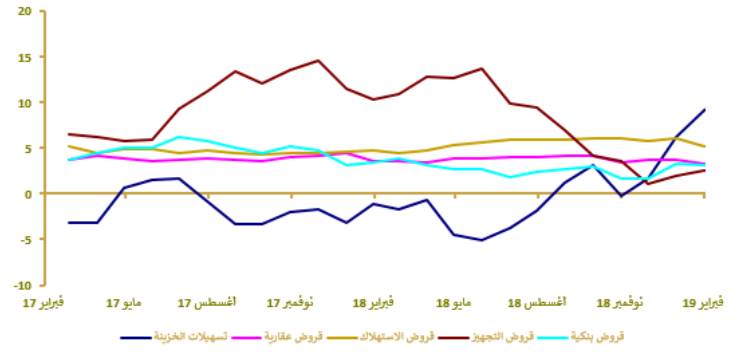
*بملايير الدرهم

توزيع القرض البنكي حسب الغرض الاقتصادي

تطور القرض البنكي حسب الغرض الاقتصادي (على أساس سنوي بالنسبة المئوية)

Δ (%)		المبلغ الجاري* في نهاية فبراير 2019	
فبراير 19 فبراير 18	فبراير 19 يناير 19		
10,7	1,7	175,7	تسهيلات الخزينة
3,5	0,3	268,1	قروض العقار
5,7	0,7	54,4	قروض الاستهلاك
1,8	0,1	172,8	قروض التجهيز
-0,2	-0,1	121,1	ديون مختلفة على الزبناء
4,0	3,2	66,9	ديون معلقة الأداء
4,2	0,7	858,9	القرض البنكي
4,0	1,0	744,5	القروض للقطاع الغير مالي

*بملايين الدراهم



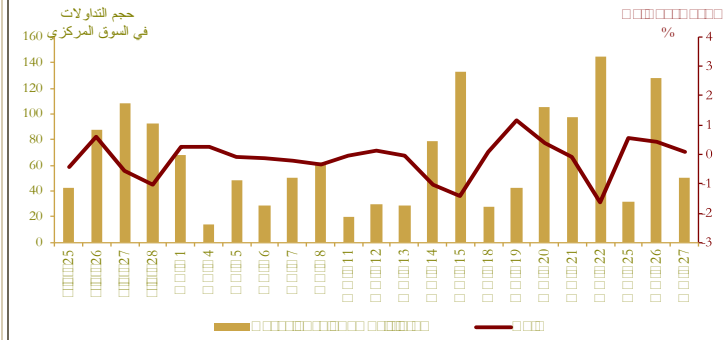
مؤشرات بورصة القيم

تطور مؤشر مازي وحجم التداولات

Δ (%)			الأسبوع المبتدئ في		مؤشر مازي
			2019/03/21	2019/03/14	
			و المنتهي في	و المنتهي في	الحجم* المتوسط لتداولات الأسبوع
2019/03/27	2019/03/27	2019/03/27	2019/03/27	2019/03/20	
-2,46	-1,48	-4,63	11 084,66	11 154,79	
-	-	-	159,15	116,01	
-2,01	-1,81	-4,78	570 464,99	574 974,61	الرسلة*

* بملايين الدراهم

المصدر: بورصة الدار البيضاء



المالية العمومية

وضعية الخزينة*

Δ (%)	يناير 2019	يناير 2018	
12,8	23 141	20 513	المداخيل العادية**
12,5	22 400	19 912	منها الموارد الجبائية
17,5	34 019	28 949	التفقات الإجمالية
19,3	32 895	27 581	التفقات الإجمالية (دون احتساب المقاصة)
-17,8	1 124	1 368	المقاصة
15,7	20 598	17 807	التفقات العادية (دون احتساب المقاصة)
11,4	8 456	7 588	الأجور
24,5	7 969	6 399	السلع والخدمات الأخرى
9,8	1 502	1 368	فوائد الدين
8,9	2 671	2 452	التحويلات للجماعات الترابية
	1 419	1 338	الرصيد العادي
25,8	12 297	9 774	نفقات الاستثمار
	11 616	9 414	رصيد الحسابات الخاصة للخزينة
	738	978	فائض (+) أو عجز (-) الميزانية
	2 240	2 346	الرصيد الأولي***
	-6 813	-7 386	تغير النفقات قيد الأداء
	-6 076	-6 408	عجز أو فائض التمويل
	-659	-568	التمويل الخارجي
	6 735	6 977	التمويل الداخلي

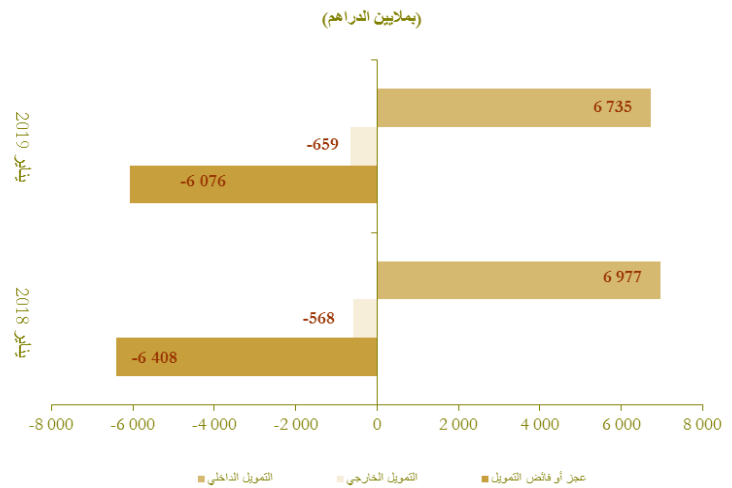
* بملايين الدراهم

** مع احتساب الضريبة على القيمة المضافة للجماعات الترابية

*** يمثل رصيد الميزانية دون احتساب تكاليف فوائد الدين

المصدر: وزارة الاقتصاد والمالية.

تمويل الخزينة*

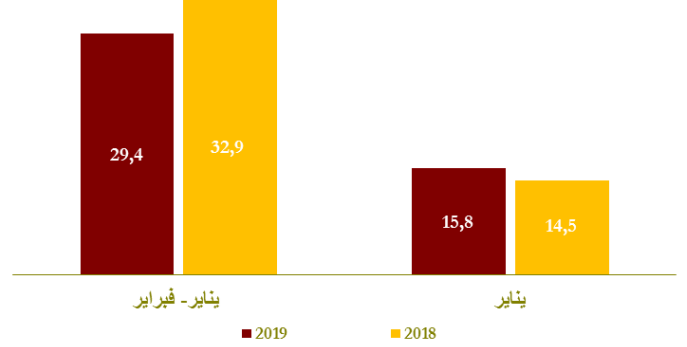


الحسابات الخارجية

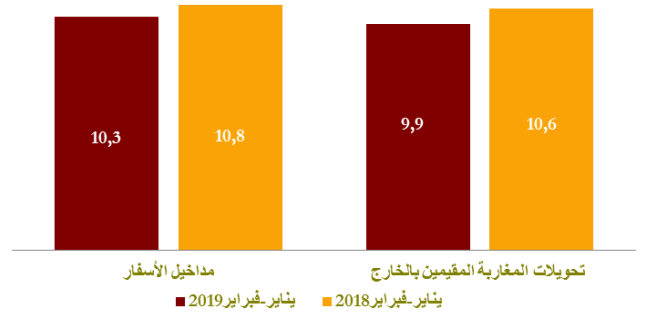
Δ (%)	المبالغ (بملايين الدراهم)		
	يناير - فبراير 2019	يناير - فبراير 2018	
3,5	46 874	45 297	الصادرات الإجمالية
1,9	12 909	12 674	صادرات قطاع السيارات
13,7	6 588	5 793	صادرات الفوسفات ومشتقاته
-2,4	76 259	78 164	الواردات الإجمالية
- 8,7	11 219	12 291	واردات المواد الطاقية
-11,3	18 774	21 165	مواد التجهيز
0,8	16 616	16 491	المسلع الاستهلاكية
-10,6	29 385	32 867	العجز التجاري الإجمالي
	61,5	58,0	نسبة تغطية الصادرات للواردات (%)
-4,8	10 274	10 795	مداخل الأسفار
-6,4	9 945	10 625	تحويلات المغاربة المقيمين بالخارج
-28,8	3 100	4 351	تدفقات الاستثمارات الأجنبية المباشرة الصافية

* أرقام مؤقتة.
المصدر: مكتب الصرف.

تطور العجز التجاري (بملايين الدراهم)



تطور مداخل الأسفار وتحويلات المغاربة المقيمين بالخارج (بملايين الدراهم)



الحسابات الوطنية

تطور الناتج الداخلي الإجمالي على أساس سنوي

Δ (%)	بملايين الدراهم		
	ف-3-18	ف-3-17	
3,0	245,5	238,5	الناتج الداخلي الإجمالي بالأسعار الثابتة
3,8	31,5	30,4	القيمة المضافة للقطاع الفلاحي
3,0	179,9	174,7	القيمة المضافة للقطاع غير الفلاحي
4,3	276,0	264,5	الناتج الداخلي الإجمالي بالأسعار الجارية

المصدر: المندوبية السامية للتخطيط

